

BASELLAND

INSPIRATION FOR BUSINESS

# Standortförderung Baselland



# Strategische Pyramide

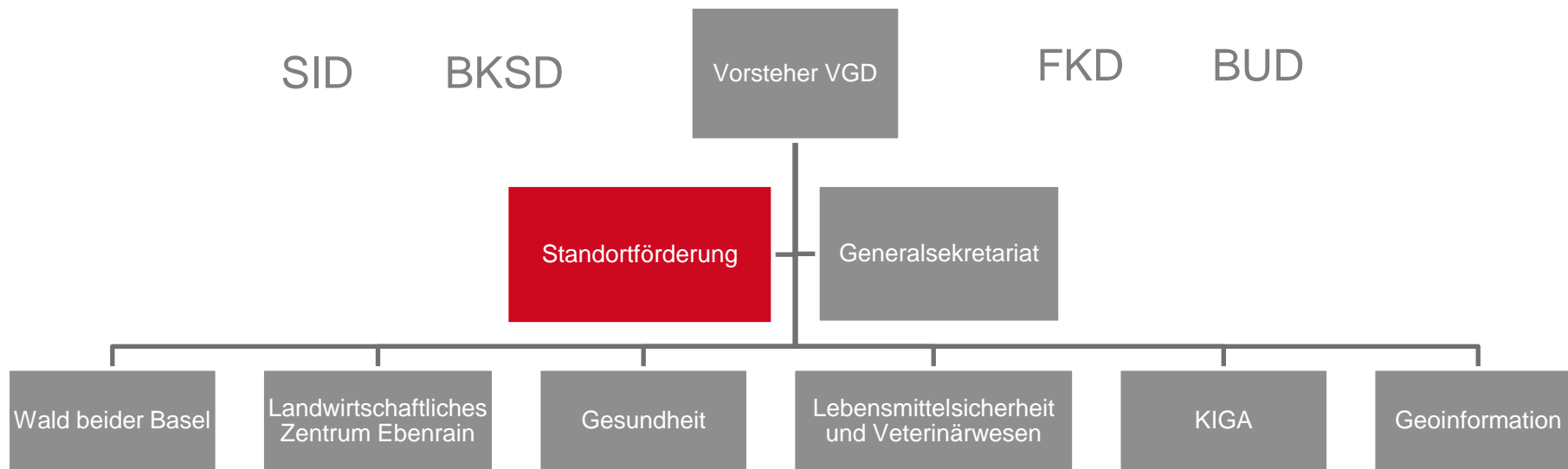


- RR Basel-Landschaft:
- Zukunftsbild 2025 und Regierungsprogramm 2016 – 2019  
«*Stärkung des Wirtschaftsstandortes*»

Projekte und Massnahmen vorrangig in folgenden Handlungsfeldern:

1. Standortfaktoren
2. Innovationsförderung
3. Wirtschaftsflächen, Areal, Immobilien
4. Unternehmenspflege und Standortpromotion
5. Innerkantonale Regionalpolitik

# Standortförderung Baselland



# Unsere Aufgabengebiete

Innovationsförderung,  
Promotion &  
Ansiedlung

 SWITZERLAND  
GLOBAL  
ENTERPRISE

**BASEL  
AREA.  
SWISS**

 SWITZERLAND  
INNOVATION  
PARK BASEL AREA

Unternehmenspflege

Arealentwicklung



Wirtschaftspolitik

Welcome  
Desk

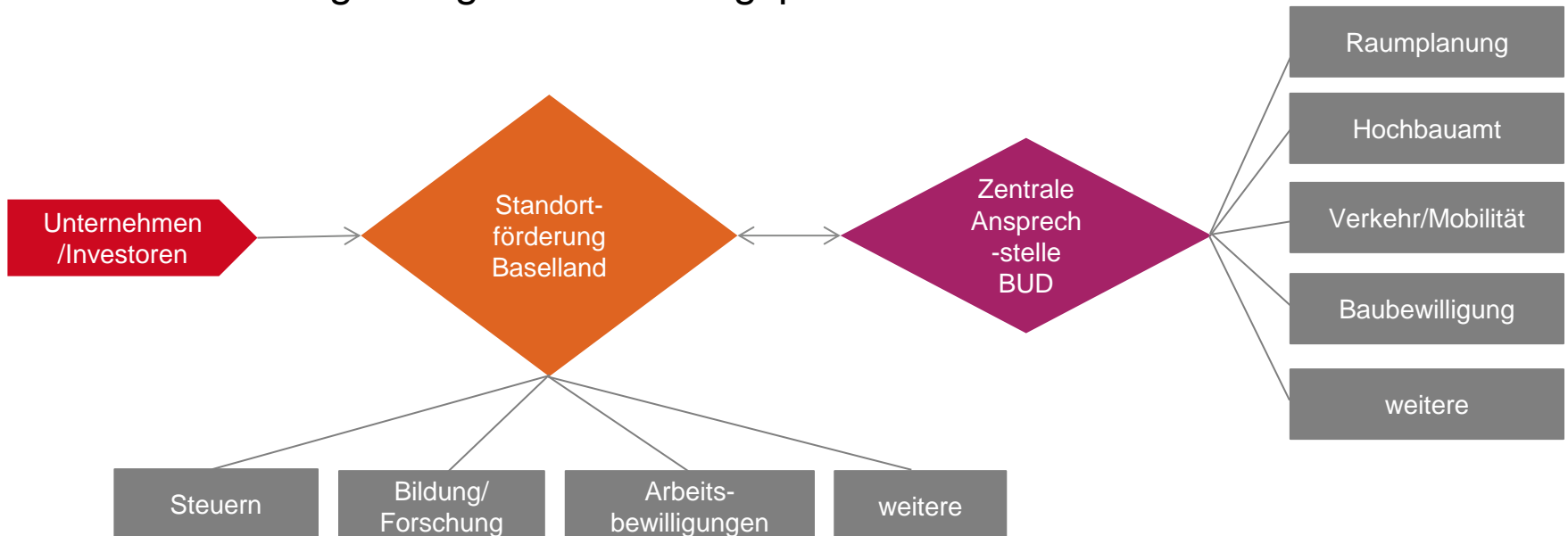
Steuerung und  
Förderung (Wifö-G)

# Welcome Desk

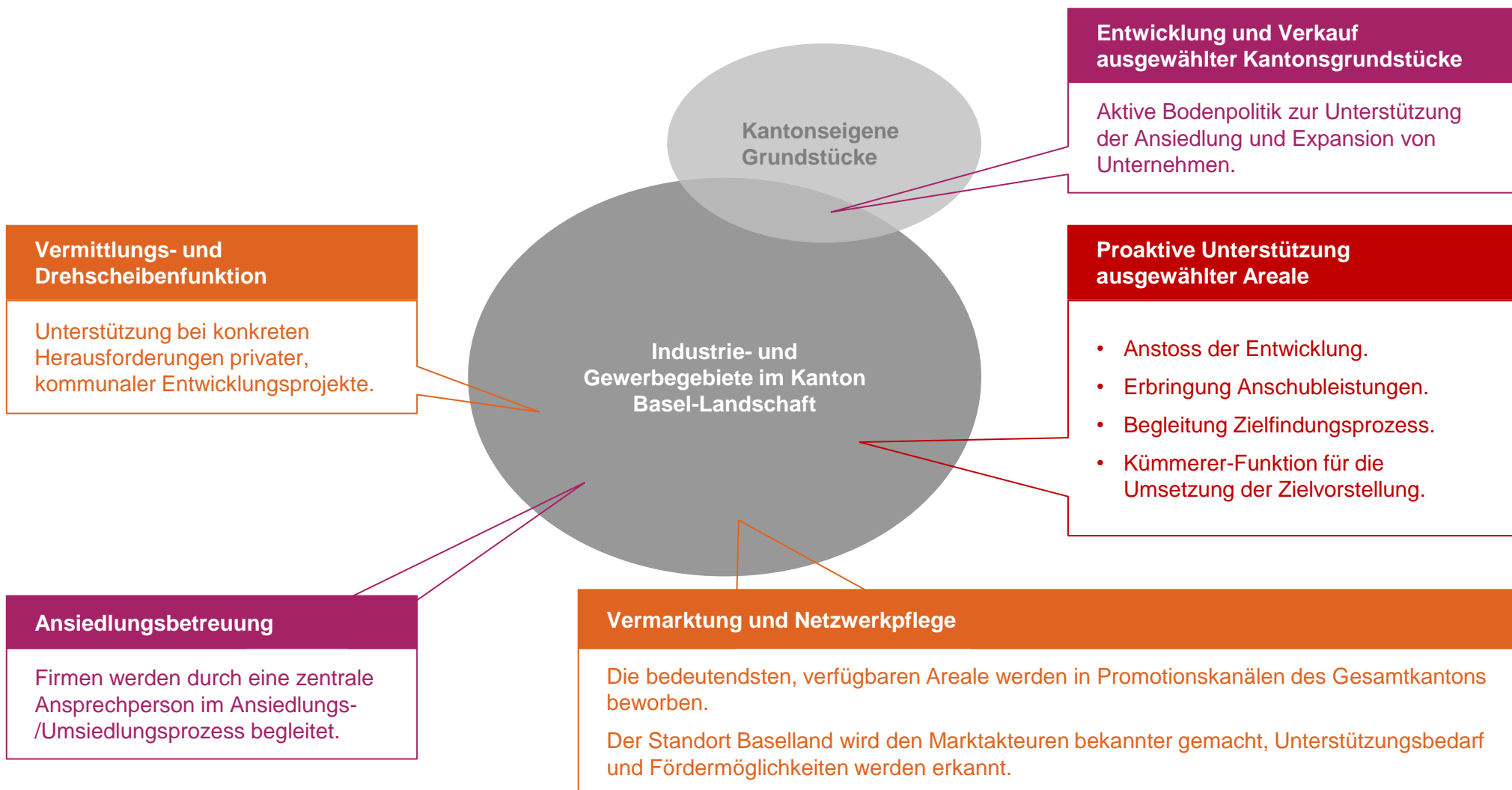
- Eine Ansprechperson für Anliegen von Unternehmen
- Kontaktvermittlung und Informationsbeschaffung (intern/extern)
- Umfassende Betreuung von Anfragen der Wirtschaft, in Zusammenarbeit mit verschiedenen Partnern, Bsp. BaselArea.swiss
- Koordination der erforderlichen Schritte / Aufträge
- Areal- und Immobilienvermittlung

# Unternehmenspflege

- **Offenes Ohr für Anliegen der Wirtschaft**
  - Besuche, Veranstaltungen, Wirtschaftsgespräche
- Eingangstor in die Verwaltung / Koordination der Anliegen
- **Interessensvertreter der Wirtschaft**
- Begleitung im Ansiedlungsprozess

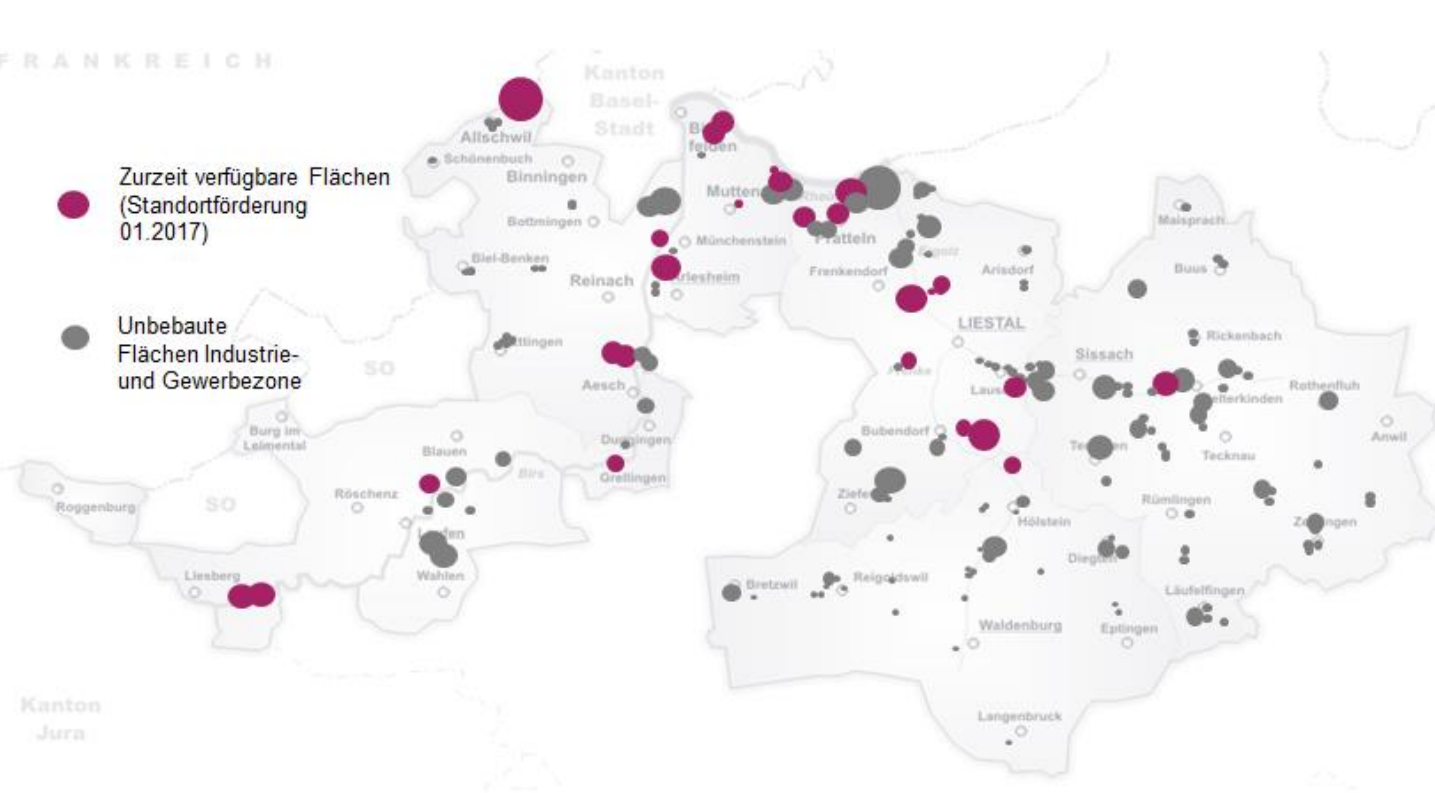


# Arealentwicklung



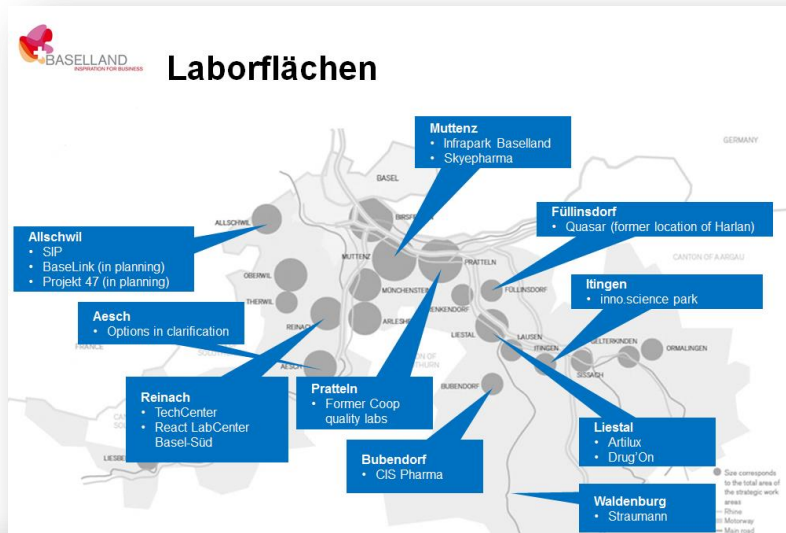


# Areale im Baselbiet



- Basel**
  - 85'000m<sup>2</sup> Greenfield neben Aclon, Abbott, Department of Biomedical Engineering, Swissland Innovation Park
  - Fokus Life Sciences, Biotechnologie
  - F&E, Produktion
- intrapark baselland**
  - Insgesamt 80'000m<sup>2</sup> in Basel mit Deltaide City & Park für Produktion und Labor sowie neben CASB, Swiss Contact, Novartis
  - Fokus Chemie, Life Sciences
  - F&E, Produktion
- Uptown Basel, Arlesheim**
  - 24'000 m<sup>2</sup> BDF (1. Etappe)
  - Komplexzentrum Industrie Technologie 4.0
  - F&E, Produktion
- Aesch Nord**
  - 16'400 m<sup>2</sup> Greenfield
  - 3 Entwicklungsphasen, Nachnutzung im modernen Hochhaus
- Basel**
  - Virtuallabor Design
  - Produktion
  - Basel
- Basel**
  - Design, IT Cluster im transformierten Industriequartier
  - Dienstleistungsflächen neben der Hochschule für Gestaltung und Kunst, Fokus für elektronische Kunst
  - www.transatlant.ch
- Münchenstein Nord**
  - 55'000m<sup>2</sup> Brownfield
  - Fokus Produktion
- Hasenregion Birsfelden**
  - 18'000 m<sup>2</sup> Entwicklungsflächen für behinderungsfähige und behinderungsunabhängige Nutzungen
  - Entwicklungsprojekt im Gang

# Immobilien im Baselbiet

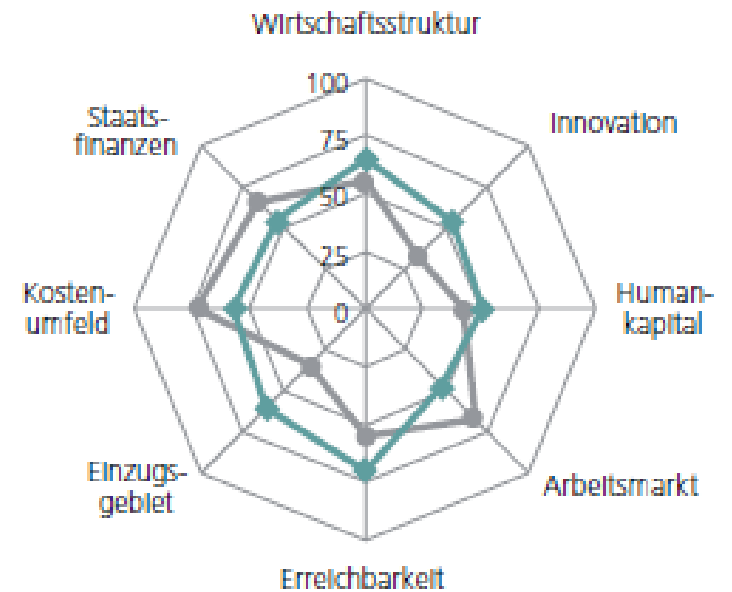
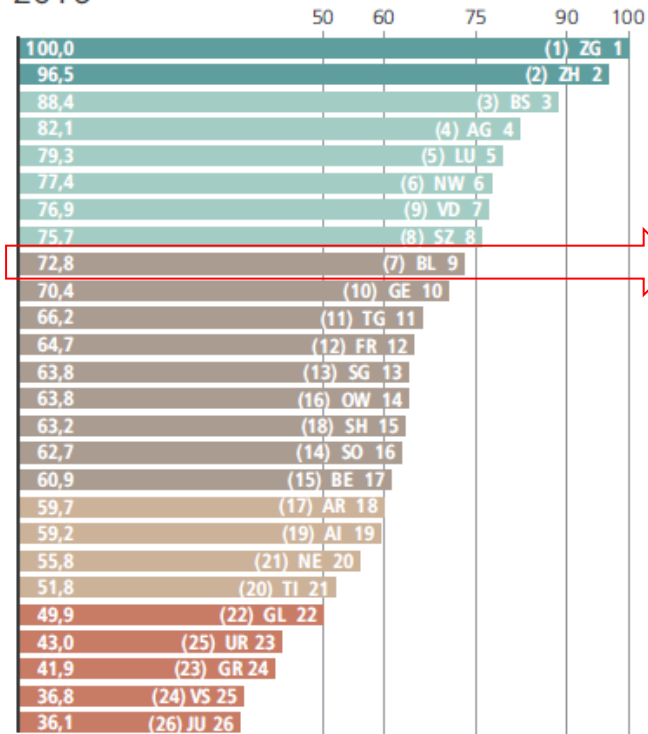


# Grundlagen und Projekte (Wirtschaftspolitik)

- Strategische und volkswirtschaftliche Grundlagen
- Politische Geschäfte (Vernehmlassungen, Stellungnahmen, Mitberichte)
- Wirtschaftspolitik
  - Wirtschaftsbericht
  - Innovationsstrategie
  - Tourismusförderung (Tourismusgesetz)
  - Neue Regionalpolitik (NRP)
  - Vertretung in den PPP Life Sciences Cluster und Logistik Cluster

# Wirtschaftspolitischer Handlungsbedarf

Kantonaler Wettbewerbsindikator (KWI)  
2016



■ Top (über 90)      ■ Moderat (50 bis 60)  
■ Hoch (75 bis 90)      ■ Gering (unter 50)  
■ Solid (60 bis 75)

# Steuerung & Förderung



## Umsetzung des Wirtschaftsförderungsgesetzes (SGS 501)

- Führung der Wirtschaftsförderungskommission
  - Gesuchadministration
  - Controlling der unterstützten Projekte
  - Revision Wirtschaftsförderungsgesetz
- 
- Mit gezielten einzel- und überbetrieblichen Massnahmen wird die Leistungs- und Wettbewerbsfähigkeit unseres Wirtschaftsstandorts erhalten und gestärkt.
  - Unsere Unternehmungen sollen für die Entwicklung ihrer Geschäftstätigkeit optimale Rahmendbedingungen vorfinden und damit Arbeitsplätze erhalten und neue schaffen.

## Standortförderung Baselland

Amtshausgasse 7

4410 Liestal

+41 61 552 96 92

welcome@economy-bl.ch

**[www.economy-bl.ch](http://www.economy-bl.ch)**